



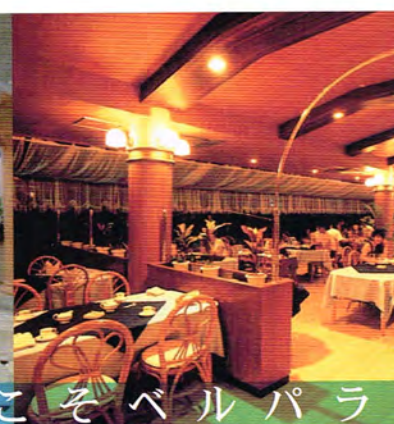
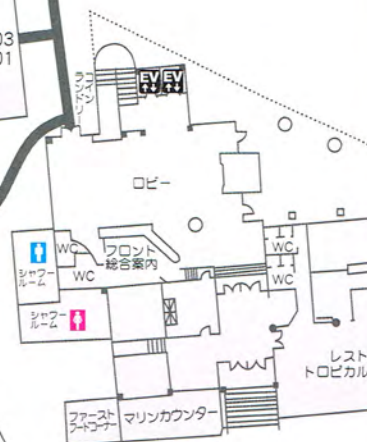
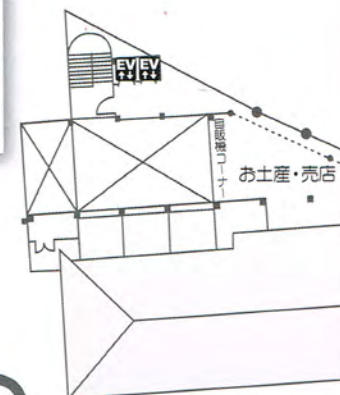
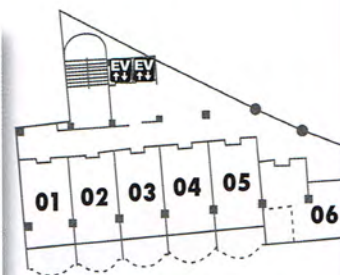
Resort Hotel・belparaiso

学生団体様
パンフレット

BEL PARADISE

リゾートホテル ベル・パライソ

～ 南 の 楽 園 ～



～ようこそベルパライソ

Hotel Belparaiso

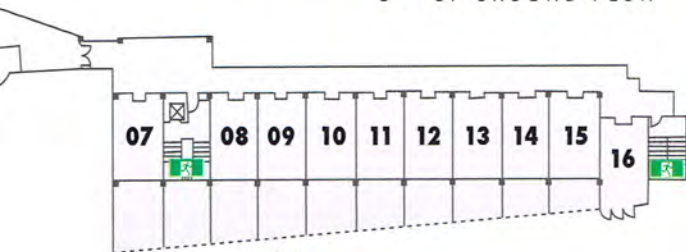
リゾートホテル ベルパライソの周辺は、
沖縄の自然がそのまま広がる南の楽園。
思い出に残る南国沖縄を感じてください。

潮風と
広大な
全室オ



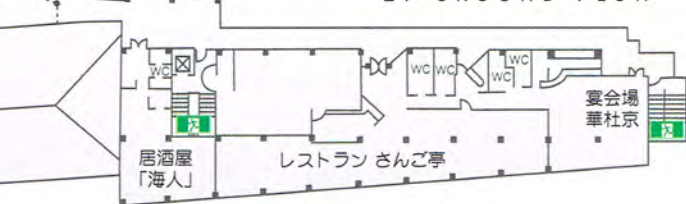
3～6F 平面図

3～6F GROUND PLON



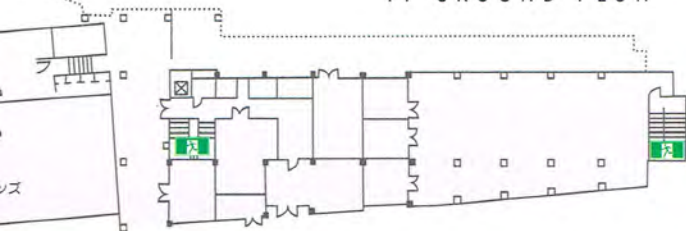
2 F 平面図

2F GROUND PLON



1 F 平面図

1F GROUND PLON



快なリゾートの空気につつまれた
プライベートビーチ。
シャンビューのロケーション。



■建物構造・客室数

鉄筋コンクリート	ルームタイプ	室数	定員	収容人数
ホテル棟	洋室	60室	5名	250名
	和洋室 スイートルーム	4室	5名	20名
コテージ棟	洋室	20室	5名	80名

★全室にバス、トイレ付き ★ドライヤー完備

■館内施設のご案内

1F	●レストラン(トロピカルウインズ) ●ロビー ●フロントクローク ●シャワールーム ●マリナカウンター ●公衆電話
2F	●レストラン(さんご亭) ●居酒屋(海人) ●お土産品コーナー ●宴会場(華杜京) ●自販機コーナー
3F	客室 1301～1316 16室
4F	客室 1401～1416 16室
5F	客室 1501～1516 16室
6F	客室 1601～1616 16室
コテージ棟	2101～2504 20室

■お食事のご案内

会場	階	収容人員	料理内容
トロピカルウインズ	1階	300名	●洋風ディナー ●洋食コース
さんご亭	2階	150名	●洋風ディナー ●和会席 ●バーベキュー
華杜京	2階	50名	●洋風ディナー ●和会席

※朝食は、和洋バイキングになります。

●昼食または、弁当も承ります。

■施設のご案内、及び救急関係

館内放送	フロント
室内冷蔵庫	生徒の使用可(フリー)
室内外線電話	生徒の使用不可(フロントにてカット・内線カット不可)
室内冷暖房	●冷房(有) ●暖房(有)
ルームキー	ルームの中に準備
履物	部屋までそのまま(室内専用スリッパ有り)
エレベーター	2基(生徒の利用可能)
生徒の寝具	ホテルにて準備
貴重品	フロント預かり(部屋ごと貴重品袋有り)
自動販売機	●ソフトドリンク(オープン) ●アルコール・タバコ(カット可)
バス乗降場	玄関前駐車場
バス駐車場	10台
防災設備	●火災感知器 ●煙感知器 ●非常電灯 ●非常時放送設備 ●火災報知器 ●スプリンクラー ●非常ベル ●室内消火栓 ●粉末消火設備 ●防火とびら ●誘導標識 ●避難経路案内図 ●自衛消防隊 ●懐中電灯 ●夜間警備員 ●非常時電源設備
当館指定医	県立北部病院 〒905-0017 名護市中大2-12-3 TEL 0980 (52) 2719 北部地区医師会病院 〒905-8611 名護市字茂佐1712-3 TEL 0980 (54) 1111
保健所	北部保健所 〒905-0017 名護市中大2-13-1 TEL 0980 (52) 2714
警察署	本部警察署 〒905-0212 本部町字大浜850-1 TEL 0980 (47) 4110
消防署	本部・今帰仁消防組合 〒905-0212 本部町字大浜850-3 TEL 0980 (47) 2107

■レクリエーションのご案内

●ビーチバレー(一面) ●マリンプレイ各種

リゾートホテル ベル・パライス

〒905-0403 沖縄県今帰仁村字運天松原1069 ウッパマビーチ
TEL.0980 (56) 2767・2400 FAX.0980 (56) 2777

予約センター

〒902-0067 沖縄県那覇市安里138(沖縄サンブラザホテル内)
TEL. 098(862)0903 FAX. 098(862)0805

●防火安全適合施設



(取得済)

ベルパライソ「マリン体験学習」 【料 金 表】

パック名	パック内容	料金(税別)
シュノーケル パック A	・シュノーケルスクール (ビーチエントリー) ・ドラゴンボート ・シーカヤック ----- ・ビーチバレー ・ビーチフレイグッツ (浮輪、ビーチフラッグ等) ・遊泳(遊泳区域、プール)	¥6,500
シュノーケル パック B	・シュノーケルスクール (ビーチエントリー) ・ドラゴンボートorシーカヤック選択 ----- ・ビーチバレー ・ビーチフレイグッツ (浮輪、ビーチフラッグ等) ・遊泳(遊泳区域、プール)	¥4,500

パック名	パック内容	料金(税別)
グラスボート パック A	・グラスボート ・ドラゴンボート ・シーカヤック ----- ・ビーチバレー ・ビーチフレイグッツ (浮輪、ビーチフラッグ等) ・遊泳(遊泳区域、プール)	¥3,500
グラスボート パック B	・グラスボート ・ドラゴンボートorシーカヤック選択 ----- ・ビーチバレー ・ビーチフレイグッツ (浮輪、ビーチフラッグ等) ・遊泳(遊泳区域、プール)	¥3,000
グラスボート パック	・ドラゴンボート ・シーカヤック ----- ・ビーチバレー ・ビーチフレイグッツ (浮輪、ビーチフラッグ等) ・遊泳(遊泳区域、プール)	¥3,000

爬竜船競漕体験学習100名～(1人¥2,500^{税別})



「上記料金に含まれる物」

- 使用機材レンタル料
- 賠償責任保険、障害保険料
- 指導料
- 施設使用料
- ビーチフレイグッツは浮輪類40個
- バレーコートは2セット迄

「その他詳細」

- 各マリンコース参加者は各自、健康調査票記入提出が必要となります。(別紙記入表あり)
- コース実施当日の潮位によっては時間調整が必要となります。
- シュノーケル参加には各自 身長、体重、足サイズのデータが必要となります(別紙記入表あり)
- シュノーケル(ビーチエントリー)とは砂浜からのエントリーで浅瀬に生息する海洋生物の観察。
- シュノーケル(ボートエントリー)とはボートからのエントリーで珊瑚礁に生息する海洋生物の観察
- マリンスポーツ参加定員が100名未満の場合 ウエットスーツ常時着用が可能。
- 遊泳区域、プールでの遊泳時はライフガード(監視員)が入ります。
- プール営業期間4月～10月
- 危険生物防止ネット設置期間4月～10月
- マリン体験受付期間4月～12月(但し、11月～12月は常時ウエット着用により定員人数あり)



- ① 嵐山展望台・パイン園……10分
- ② 今帰仁城跡……10分
- ③ 海洋博公園……20分
- ④ 伊江島……70分
- ⑤ 水納島……50分
- ⑥ 辺戸岬……70分
- ⑦ 茅打バンタ……60分
- ⑧ 安波・安田の集落……60分
- ⑨ 名護パイン園……15分
- ⑩ 沖縄フルーツランド……15分
- ⑪ やんばる園……15分
- ⑫ ナゴパラダイス……35分
- ⑬ 万座毛……50分
- ⑭ 琉球村……70分
- ⑮ 残波岬……80分
- ⑯ 東南植物楽園……70分
- ⑰ 伊計島……90分
- ⑱ 首里城公園……90分
- ⑲ 玉城城跡……100分
- ⑳ 玉泉洞王国村……110分
- ㉑ 平和祈念公園……110分
- ㉒ ひめゆりの塔……110分
- ㉓ 琉球ガラス村……105分
- ㉔ 那覇空港……105分